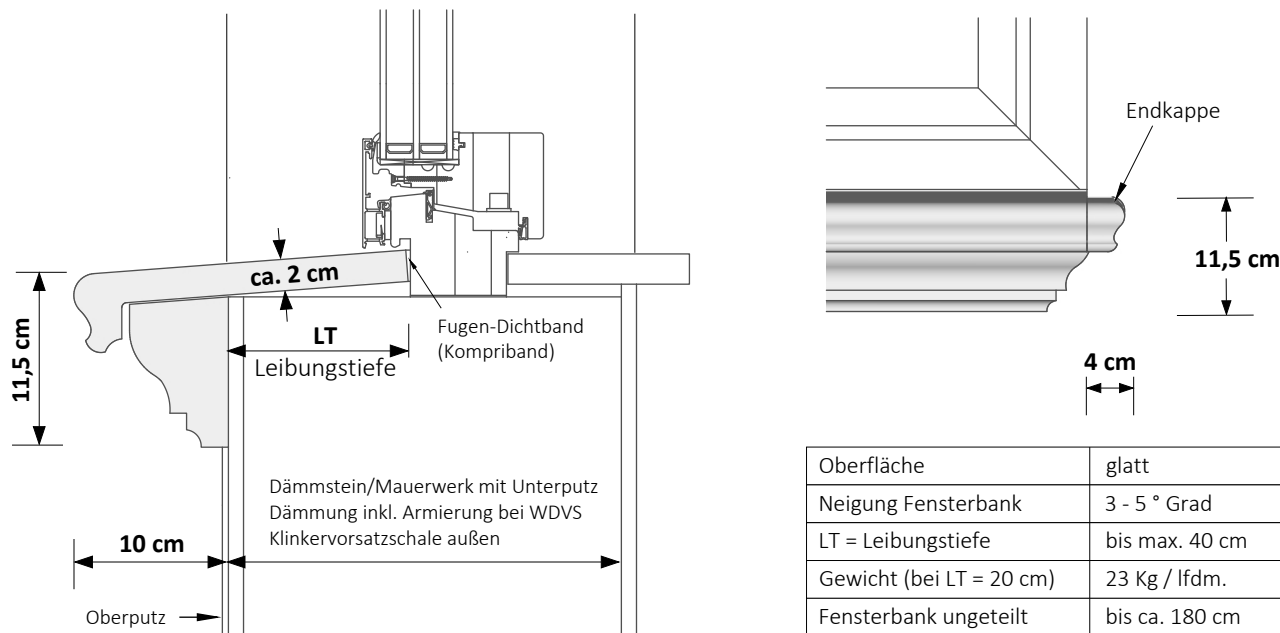


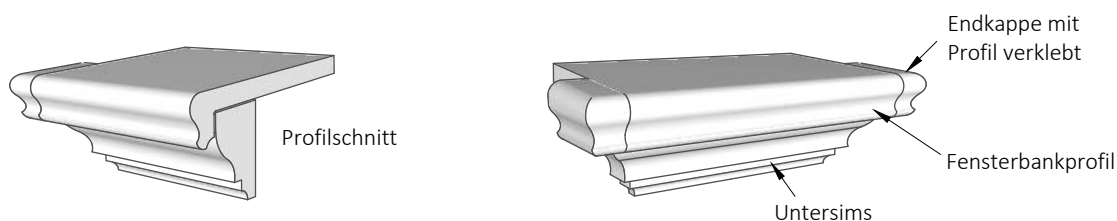
## SLB 570 \_ Schalen-Fensterbank aus Spezialbeton

Wärmebrückenfrei einbaubar bei Fassaden mit Wärmedämmverbundsystem WDVS, Dämmsteinen, Klinkerfassaden oder in der Altbausanierung

- **Lieferung in zementweiß** als dünne Betonschale **mit Breite und Tiefe auf Maß sowie seitlich verklebten Endkappen** mit sichtbarer Fuge zwischen den Endkappen und dem Fensterbankprofil oder mit glattem Übergang (Fuge gespachtelt und ausgeschliffen: Aufpreis)
- zweiteilige Fensterbank, bestehend aus der Profilplatte mit einer unterseitig ausgeprägten umlaufenden Tropfkante und einem separaten profilierten Untersims



[ alles ca.-Maße und ca.-Gewichte | technische Änderungen vorbehalten ]



### Kurzinfo zur Montage und zur Oberflächenbehandlung:

Die Montage / Verklebung erfolgt mit einem Flexkleber C2 bei Temperaturen von mehr als 5 Grad Celsius, z.B.:

- auf dem tragfähigen Unterputz bei Gebäuden mit einschaligem Mauerwerk, vor Aufbringen des Oberputzes
- auf der Armierungsschicht des Wärmedämmverbundsystems WDVS, vor Aufbringen des Oberputzes
- auf der Klinkervorsatzschale oder in der Altbausanierung auf dem vorhandenen tragfähigen Putz eines Gebäudes (hier ist eine zusätzliche seitliche Abdichtung sowie eine dauerelastische Verfugung zur Fassade erforderlich)

Die Fensterbänke werden in zementweiß geliefert. Zum dauerhaften Schutz gegen Verschmutzungen empfehlen wir eine bauseitige Endbehandlung (z.B. Grundierung u. Farbanstrich mit einer Reinacrylat- oder Silikonharzfarbe)

